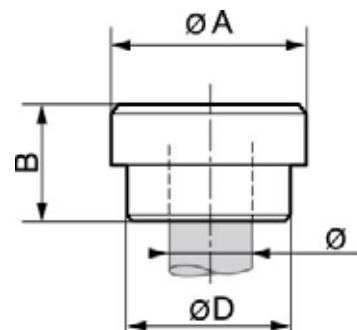


RACCORDS À OLIVE

Olive - RO O



60

Température min/max

-40 / 240 °C

Référence	Cote A (mm)	Cote B (mm)	Cote D (mm)
RO O4	5.5	6	5
RO O6	8	7	7.5
RO O8	10	7	9.5
RO O10	13	10	12
RO O12	15	10	14